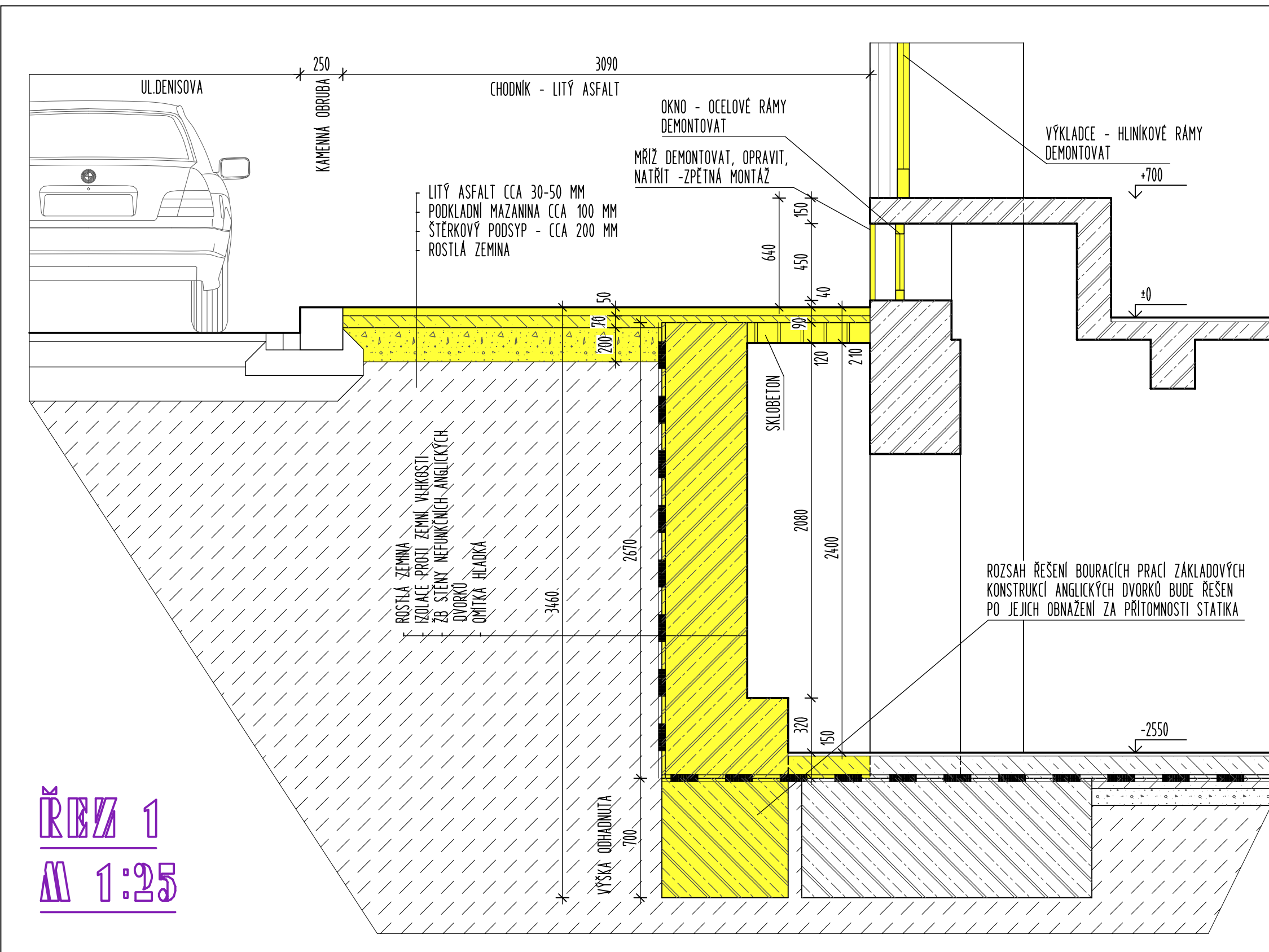


PŮDORYS 1.PP - STÁVAJÍCÍ STAV - M 1:100

LEGENDA MATERIÁLU - půdorys 1.pp - stávající stav	
	BOURANÉ KONSTRUKCE
	STÁVAJÍCÍ ŽB KONSTRUKCE ANGLOVOKNO
	STÁVAJÍCÍ KČE
	STÁVAJÍCÍ SKLOBETON ANGLOVÝCH DVÍRKO

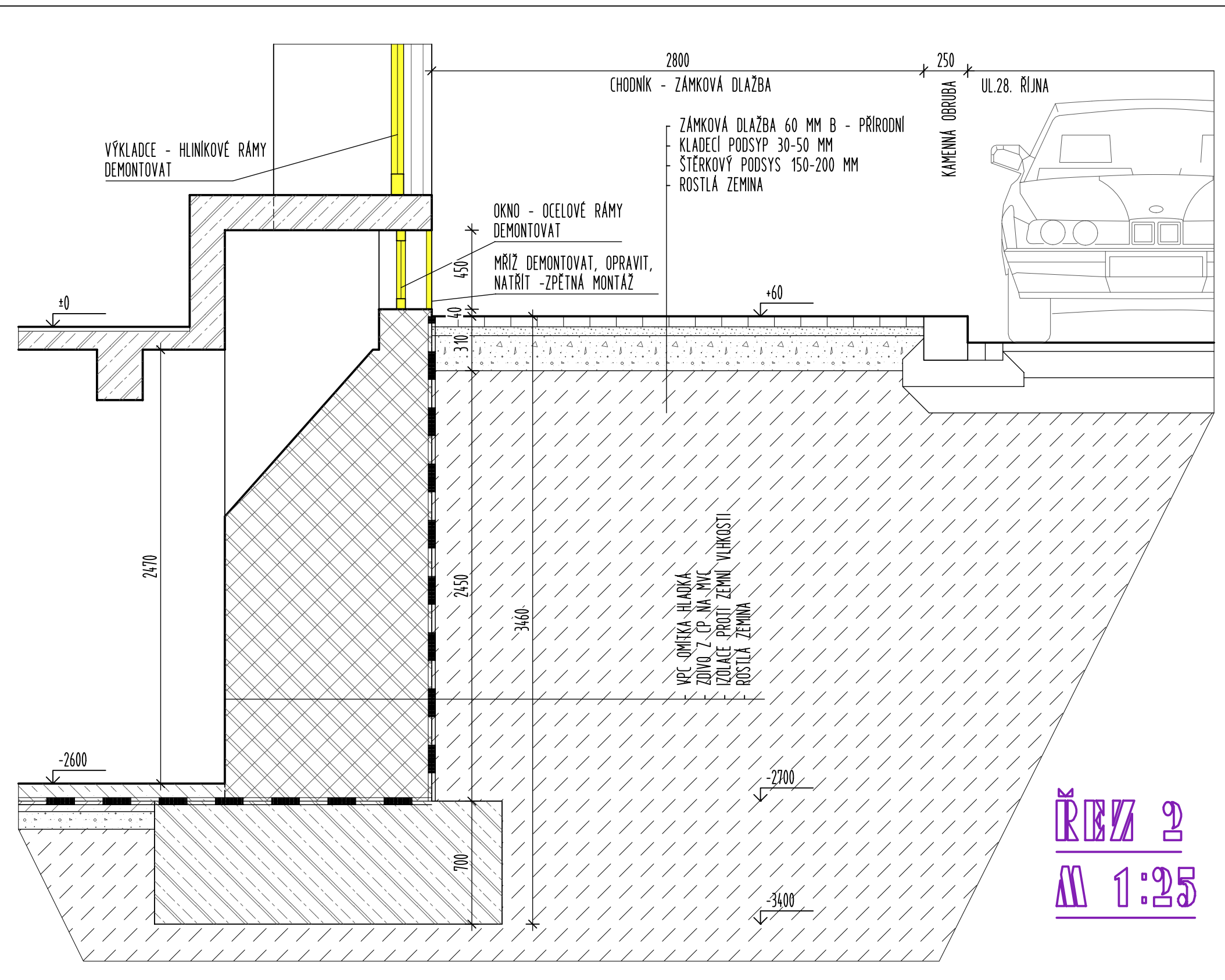
LEGENDA MÍSTNOSTI		
MÍSTNOST C.	SOB. MÍSTNOST	POCET M2
001	ARCHIV	34,45
002	SKLAD	11,91
003	WC	32,10
004	SKLAD	7,10
005	CHODBA + SCHODIŠTĚ	7,10
006	DĚLNÁ ODŘEZY	7,10
007	CHODBA	7,10
008	VÝTAH	7,10
009	MÍST. S UZÁVĚREM VODY	7,10
010	ROZVODNA VODY	7,10



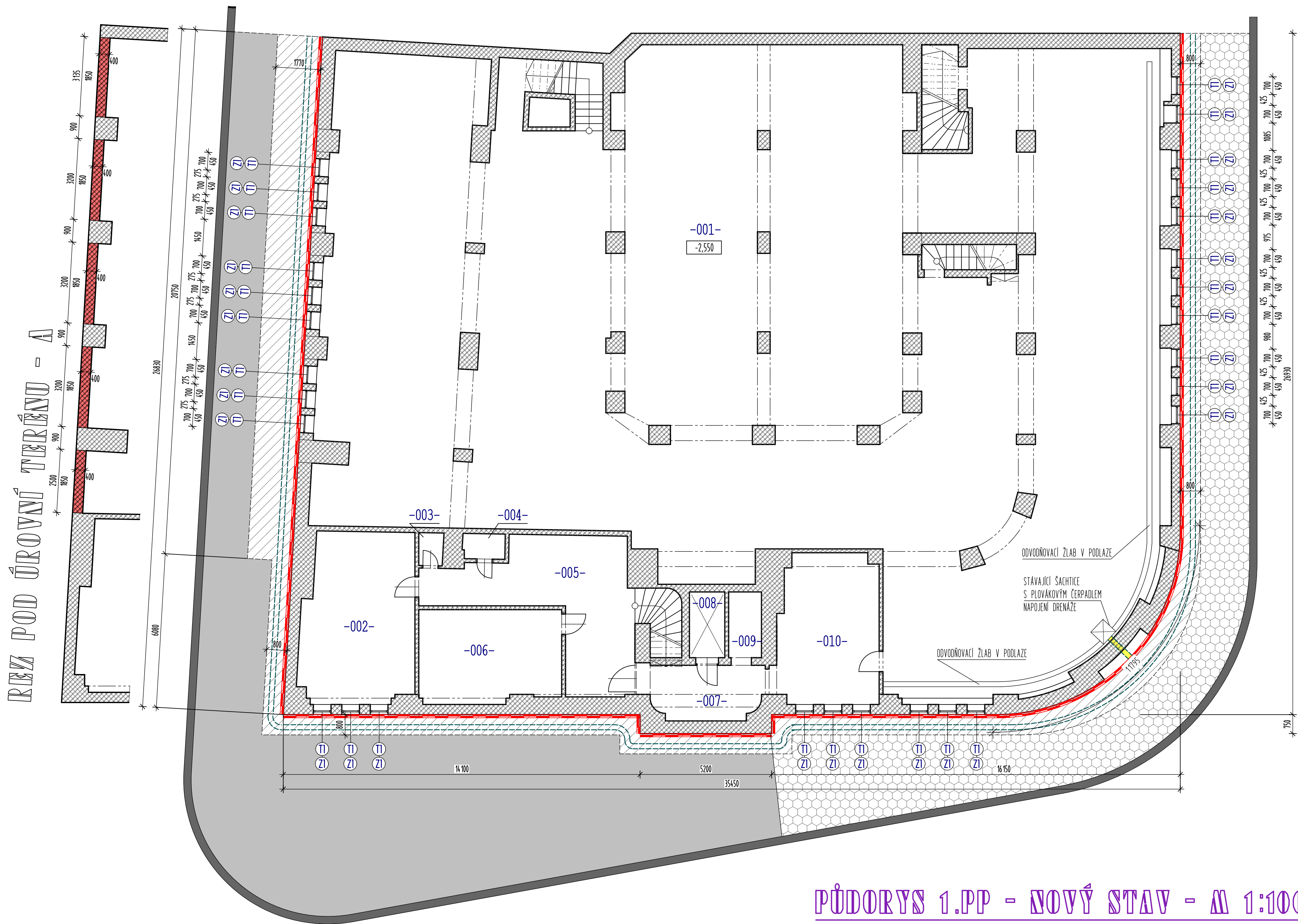
ŘEZ 1
M 1:25

LEGENDA MATERIÁLU - STÁVAJÍCÍ STAV	
	BOURANÉ KONSTRUKCE
	STÁVAJÍCÍ - ŽELEZOBETONOVÉ, MONOLITICKÉ KONSTRUKCE STĚN A STROPO
	STÁVAJÍCÍ - BETONOVÉ, MONOLITICKÉ KONSTRUKCE
	STÁVAJÍCÍ - ŠTERKOPSKÝ PODSYP
	STÁVAJÍCÍ ŽIVO Z CP NA MVC
	ROSTLÁ ZEMLINA

ŘEZY - STÁVAJÍCÍ STAV
BOURACÍ PRÁCE

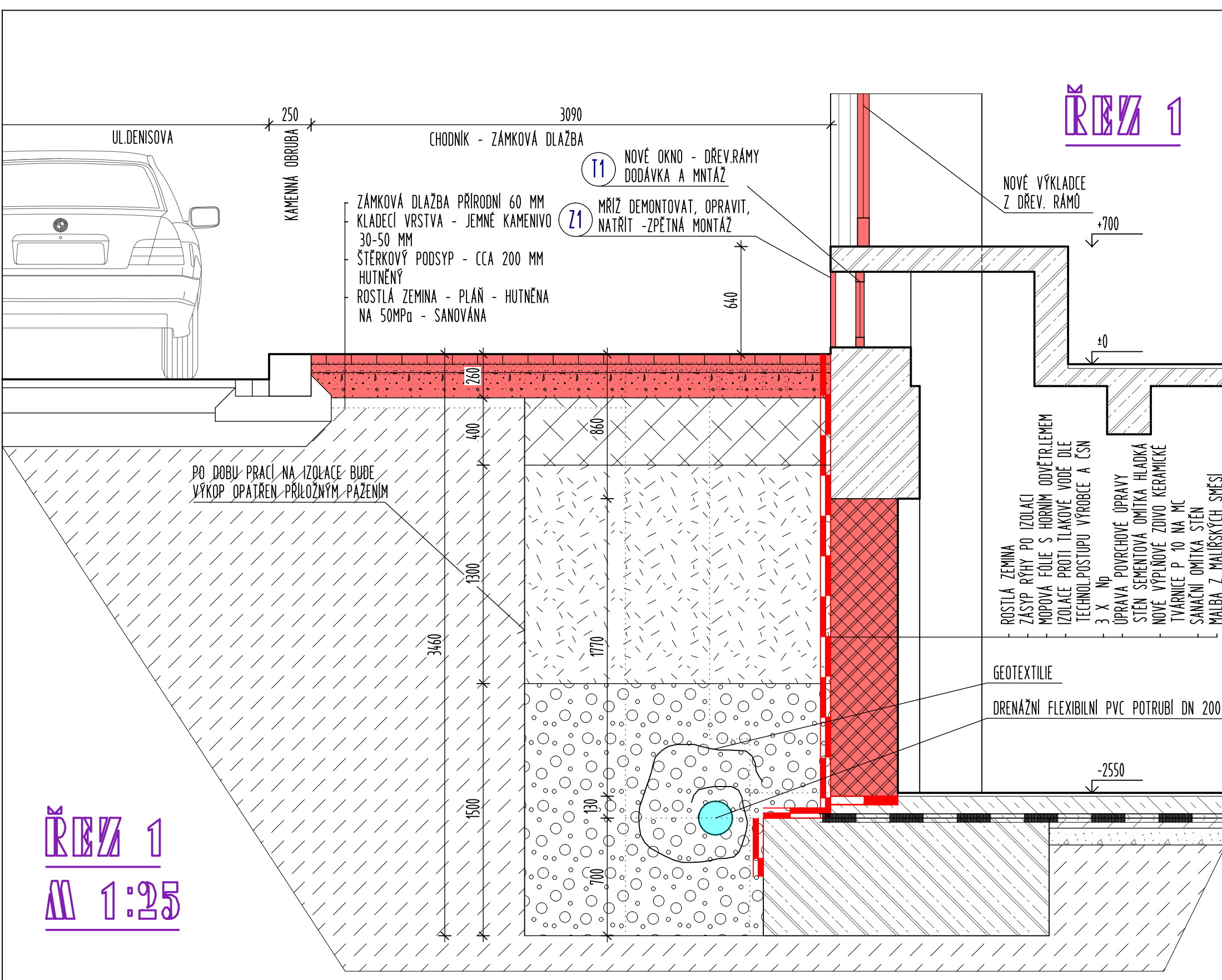


ŘEZ 2
M 1:25



PŮDORYS 1.PP - NOVÝ STAV - M 1:100

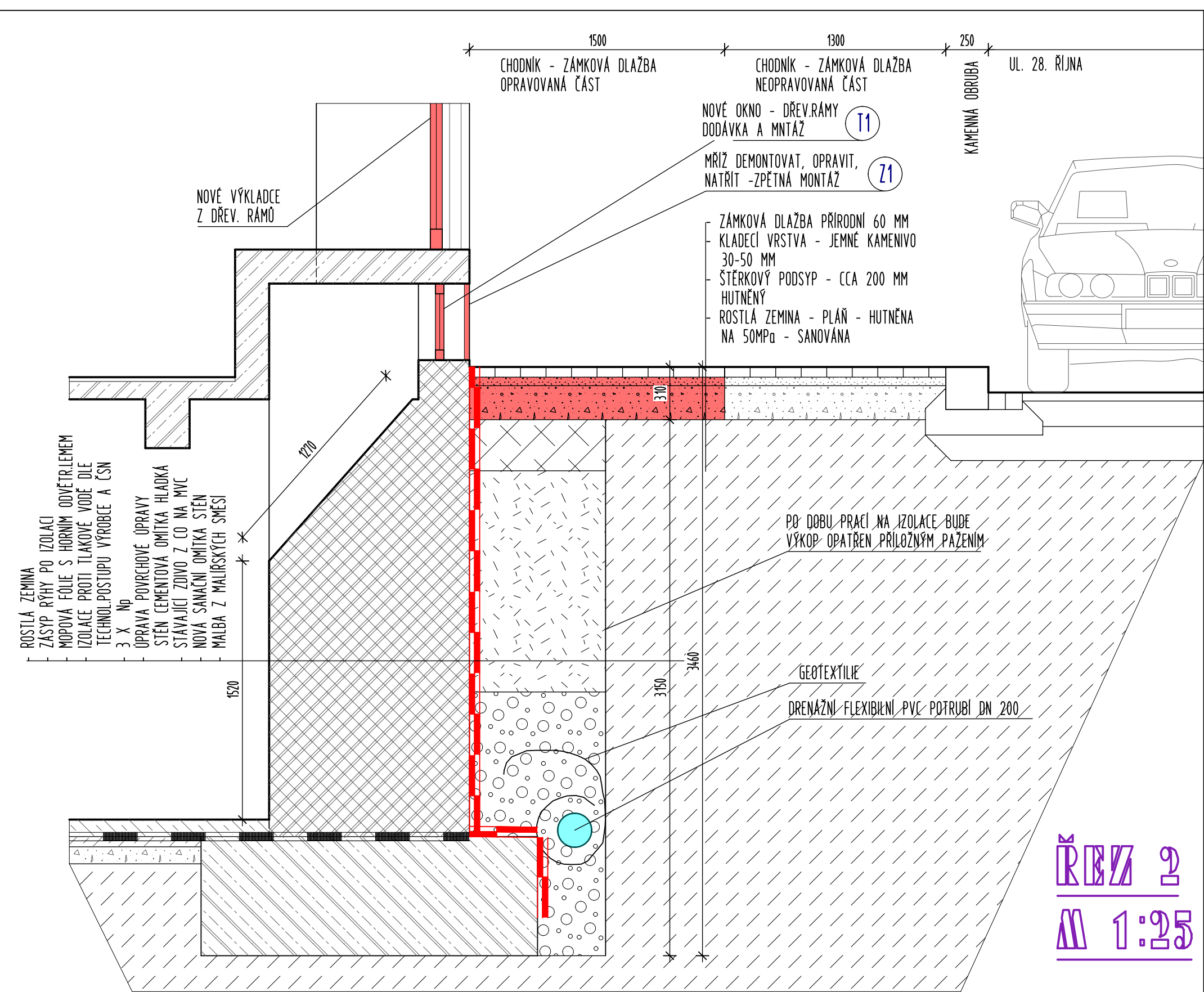
LEGENDA MATERIÁLU - půdorys 1.pp - nový stav	
	VYBOURÁNÍ OTVORU PRO DŘEVĚNÝ VÝKROJ V ZÁKLADĚCH
	STÁVAJÍCÍ KČE
	NOVÉ VÝPLŇOVÉ ŽIVO Z KERAMICKÝCH TVÁRNIC P 10 TL 400 MM
	ROZSAH RUČNÍHO VÝKROJ RÝHY PRO DODATEČNOU IZOLACI SUTERÉNNÍHO ŽIVA
	NOVÁ, TLAKOVÁ IZOLACE SUTERÉNNÍHO ŽIVA CHRÁNĚNA NOPPOVOU FOLÍ
	DŘEVĚNÝ FLEK TR. D 200 S NÁPOJENÍM DO STÁVAJÍCÍ SÁCHTICE S ČERPADEM
	STÁVAJÍCÍ ZÁMKOVÁ DLAŽBA - CHODKOVÁ - VIZ. ČÁST KOMUNIKACE
	STÁVAJÍCÍ LITÝ ASFALT NA BET. MAZANINĚ - VIZ. ČÁST KOMUNIKACE
	STÁVAJÍCÍ KAMENNÁ OBRUBA



ŘEZ 1
M 1:25

LEGENDA MATERIÁLU	
	NOVÉ KONSTRUKCE
	STÁVAJÍCÍ - ŽELEZOBETONOVÉ, MONOLITICKÉ KONSTRUKCE STĚN A STROPO
	STÁVAJÍCÍ - BETONOVÉ, MONOLITICKÉ KONSTRUKCE
	STÁVAJÍCÍ - ŠTERKOPSKÝ PODSYP
	STÁVAJÍCÍ ŽIVO Z CP NA MVC
	STÁVAJÍCÍ ŽIVO Z CP NA MVC
	NOVÉ VÝPLŇOVÉ ŽIVO Z KERAMICKÝCH TVÁRNIC P 10 NA MC
	OBYSY DŘEVĚNÉ - VPC STRUKA TŘÍDĚNA FR 16/26, HUTNĚNA PO VRSTVÁCH 300 MM
	ZÁSYP RÝHY TŘÍDĚNOU ZEMINOU HUTNĚNOU PO VRSTVÁCH 300 MM
	ZÁSYP RÝHY SLOVA UČAPKA HUTNĚNA PO VRSTVÁCH 300 MM
	NOVÁ TLAKOVÁ IZOLACE PROTI VODĚ PROVÁDĚNA DLE TECHNOLOGIE VÝROBCE A CSN S ÚPRAVOU PODKLADNÍCH KONSTRUKCÍ NOVOU CEMENTOVOU OMÍTKOU
	NOVÁ TLAKOVÁ IZOLACE PROTI VODĚ PROVÁDĚNA DLE TECHNOLOGIE VÝROBCE A CSN S ÚPRAVOU PODKLADNÍCH KONSTRUKCÍ NOVOU CEMENTOVOU OMÍTKOU

ŘEZY - NOVÝ STAV



ŘEZ 2
M 1:25

- ROZSAH STAVEBNÍCH OPRAV 1PP :
1. VÝMĚNA OKEN A OPRAVA STÁVAJÍCÍCH HRDÍ
 2. VYBOURÁNÍ KONSTRUKCE ANGLOVÝCH DVÍRKO
 3. VÝKROJ RÝHY PRO DODATEČNOU IZOLACI SUTERÉNNÍHO ŽIVA Z STRANY VENKOVNÍ FASÁDY
 4. ODBRÁNĚNÍ STÁVAJÍCÍ IZOLACE PROTI ZEMNÍ VLHKOSTI
 5. OPRAVA PODKLADU PRO NOVOU IZOLACI
 6. MONTÁŽ NOVE TLAKOVÉ IZOLACE DLE TECHNOLOGIEPOSTUPU VÝROBCE A CSN
 7. ZÁSYP - GENUVA DLAŽDENÍ CHODNIKA
 8. SANAČNÍ OMÍTKY VNITŘNÍHO OBVOODOVHO ŽIVA

POZNÁMKA : PESI KOMUNIKACE VIZ SAMOSTATNÝ VÝKRES TĚTO PD

2020 - PROJEKTANT	VYKRESLOVATEL	STAN
ING. MARTIN JÍROK	ING. MARTIN JÍROK, ING. ARCH. JÍROK HORŇEK	PROJEKT A NÁVRH A VÝKRESY
SEBENÁTEL	DOPRAVNÍ PRŮMOK OSTRAVA, O.S., PODEBRADOVA 494/2, 702 00, OSTRAVA - MORAVSKÁ OSTRAVA, IČ 61974757	CO VÝKRES, ÚČ. ČÍSLO
MÍSTO STAVBY	OSTRAVA - MORAVSKÁ OSTRAVA, KRAJ MORAVSKOSLEZSKÝ	PROJEKT A NÁVRH A VÝKRESY
STAVBA	OPRAVA FASÁDY A ZATEPLENÍ BUDOVY PR. DPO	ZAKÁZKA 010220TPD
		DATA 02/2018
	DOKUMENTACE V ROZSAHU PRO PROVEDENÍ STAVBY - DPS	HEŘTID 1 : 100, 25
	PŮDORYS 1PP, REZY	TVRDIŠTĚ D102